

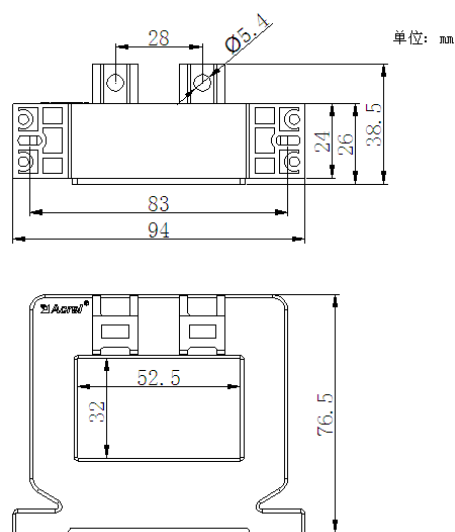
H037.1 AHKC-HATA 系列霍尔电流变送器 V1.0

1. 产品概述

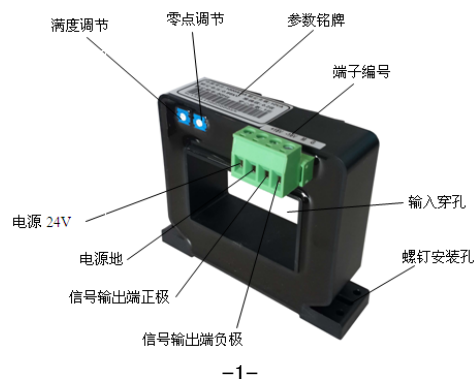
AHKC-HATA 系列霍尔电流变送器是应用霍尔效应原理开发的新一代电流传感器，能在电隔离条件下测量直流电流。

2. 技术参数及外形尺寸

参数	指标
额定输入电流 (DC)	0~(100~1500A)
额定输出电流 (DC)	4~20mA
准确级	1.0
电源电压	DC24V (允许波动±10%)
零点失调电压	±0.05mA
失调电压漂移	≤±0.01mA/°C
线性度	≤0.2%FS
响应时间	≤20us
绝缘电压	2.5kV/50Hz/1min
工作温度	-40°C~85°C
储存温度	-40°C~85°C
功耗	≤1.2W
过载	持续 1.2 倍

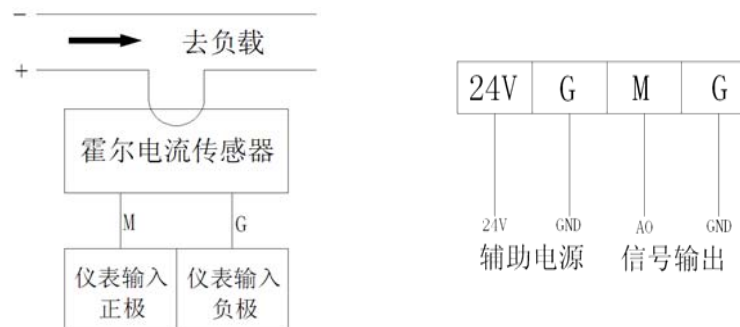


3. 安装方式



-1-

4. 接线方式



24V —— 电源 24V
 G —— 电源地
 M —— 信号输出端正极
 G —— 信号输出端负极

注：具体接线按实物外壳上的端子编号为准。

5. 注意事项

- 1、霍尔传感器在使用时，为了得到较好的动态特性和灵敏度，必须注意原边线圈和副边线圈之间的耦合，建议使用单根导线且导线完全填满霍尔传感器模块过线孔；
- 2、霍尔传感器在使用时，在额定输入电流值下才能得到最佳的测量精度，当被测电流远低于额定值时，若要获得最佳精度，原边可使用多匝，即：I_{pNp}=额定安匝数。另外，原边馈线温度不应超过 80°C；
- 3、霍尔电流传感器正常工作时的辅助电源不应超过标定值的±20%；
- 4、霍尔电流传感器在安装使用过程中严禁从高处摔落(≥1m)；
- 5、不能调节零点、满度调节电位器；
- 6、辅助电源需要自行配置；
- 7、电源正负极不能接反。

6. 订货范例

例 1 AHKC-HATA 霍尔电流变送器

辅助电源：DC24V

输入：DC0~200A

输出：DC4~20mA

精度：1 级

-2-

江苏安科瑞电器制造有限公司

电话：0510-86179960

地址：江苏省江阴市南闸东盟工业园东盟路 5 号

传真：0510-86179835

Email:acrel010@vip.163.com